

アレーズ池上 ご入居者募集 <新築>2024年1月末完成

HEBEL HAUS
ALL for LONGLIFE



à l'aise Ikegami
アレーズ池上

HEBEL HAUSの賃貸住宅「ヘーベルメゾン」
落ち着いた住環境にある、上質で心地よい賃貸住宅

高い断熱性能で、夏は涼しく冬暖かい快適な暮らし。制震構造で安心な暮らし。
共働き夫婦のライフスタイルに便利なウォークインクローゼットやデスクコーナー（「フフ」）や、家族構成に合わせ
間取り変更可能な可動家具（「フリース」）を装備、ZEH基準の省エネで光熱費も削減

住所：大田区池上1-21-11

（東急池上線/池上駅 徒歩12分 都営浅草線/西馬込駅 徒歩16分）

設計・建築：旭化成ホームズ(株)

2階建全6部屋（1LDK 2部屋、2LDK 4部屋）/重量鉄骨造

制震構造/ALCコンクリート

<主な仕様>

- ZEH-M Ready評価取得（エネルギー消費量50%以上削減）
 - ✓ 高性能ペアガラス（引違い窓）
 - ✓ 給湯器エコジョーズ（省エネ高効率給湯器）
 - ✓ リビングダイニングLED照明実装
 - ✓ 共用部照明は太陽光発電
- WiFi無料
- 全室エアコン（リビングダイニング+洋室）
- 追焚機能・浴室乾燥機能付浴室
- ウォークインクローゼット（102/103/202/203）
- デスクコーナー（101/102/201/202）
- 可動式収納家具（101/103/201/203）
- シューズクローク
- 対面式システムキッチン（ガスレンジ3口）
- シャワートイレ
- 共用玄関オートロック+カメラ付インターホン
- 各戸玄関モニター付インターホン
- 宅配ボックス
- 防犯カメラ（共用玄関、ゴミ収集場所）・・・など



アレーズ池上 ご入居者募集 <新築> 2024年1月末完成



à l'aise Ikegami
アレーズ池上

<間取り・家賃>

*WIC=ウォークインクローゼット

部屋番号	間取り	専有面積	月額家賃	備考
101	2LDK	56.19㎡	17.6万円	可動式収納家具、デスクコーナー
102	1LDK	42.81㎡	14.0万円	WIC*x 2、デスクコーナー
103	2LDK	59.04㎡	18.0万円	WIC、可動式収納家具、
201	2LDK	57.99㎡	18.5万円	可動式収納家具、デスクコーナー
202	1LDK	42.81㎡	14.5万円	WIC x 2、デスクコーナー
203	2LDK	59.04㎡	18.6万円	WIC、可動式収納家具

- 共益費5,000円/月、礼金1ヶ月分、敷金1ヶ月分
- 保証会社要
- 共用部・ベランダを含む全室禁煙、敷地内禁煙、原付バイク/オートバイは駐輪・利用禁止
- 退去時のルームクリーニング（エアコン・ベランダ含む）は借主負担



パースはイメージとなります。実際と異なることがあります。

<駐車場>

駐車枠	月額駐車料
No.1	2.75万円（税込）
No.2	2.75万円（税込）

- 礼金：無し、敷金：1ヶ月分
- 保証会社要



<完成前の建物外観>


< 1F 平面図 >

可動家具



入居者様のライフスタイルの変化に合わせて、居住空間の使い方を変更できる可動式の収納。台輪に内蔵されているクランクで、収納を固定したり開放して移動させることができます。

デスクコーナー



ちょっとしたこもり感が味わえる小さな書斎のような居場所をプランニング。リビングのソファから、あえて見えにくい場所に設計する事で、お互いの気配を感じながら自分だけの時間を過ごせます。

シューズクローク

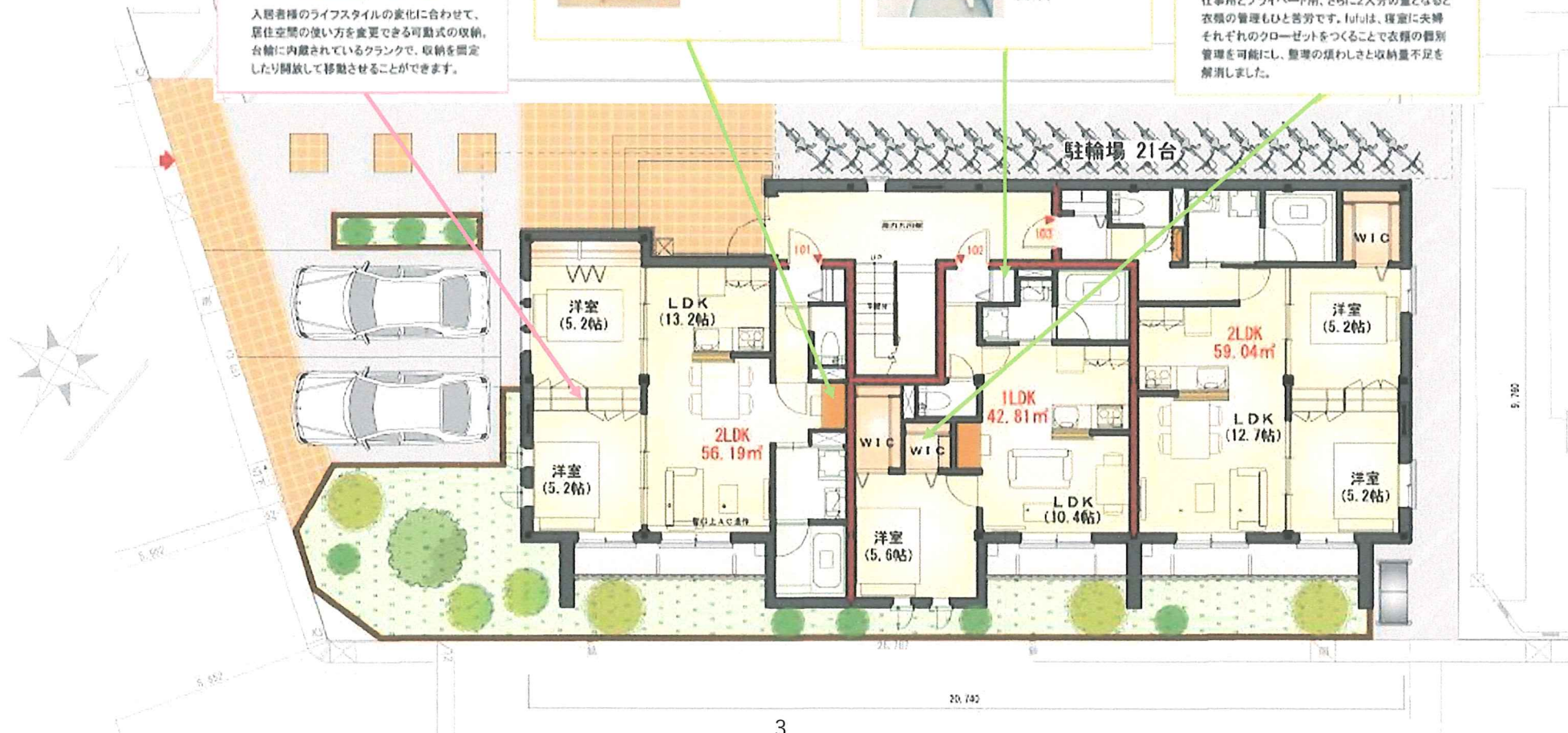


革靴、ブーツ、スニーカーなど、たくさんの靴であふれてしまいがちな共働き夫婦の住まいの実態。靴はもちろん、スポーツ用品も収納できるシューズクロークがあれば玄関まわりが格段にスッキリします。

大容量の収納スペース



仕事用とプライベート用、さらに2人分の量となると衣類の管理もひと苦労です。fululは、寝室に夫婦それぞれのクローゼットをつくることで衣類の個別管理を可能にし、整理の煩わしさと収納量不足を解消しました。



< 2F 平面図 >

可動家具



入居者様のライフスタイルの変化に合わせて、居住空間の使い方を変更できる可動式の収納。台輪に内蔵されているクランクで、収納を固定したり開放して移動させることができます。

デスクコーナー



ちょっとしたこもり感が味わえる小さな書斎のような居場所をプランニング。リビングのソファから、あえて見えにくい場所に設計する事で、お互いの気配を感じながら自分だけの時間を過ごせます。

シューズクローク

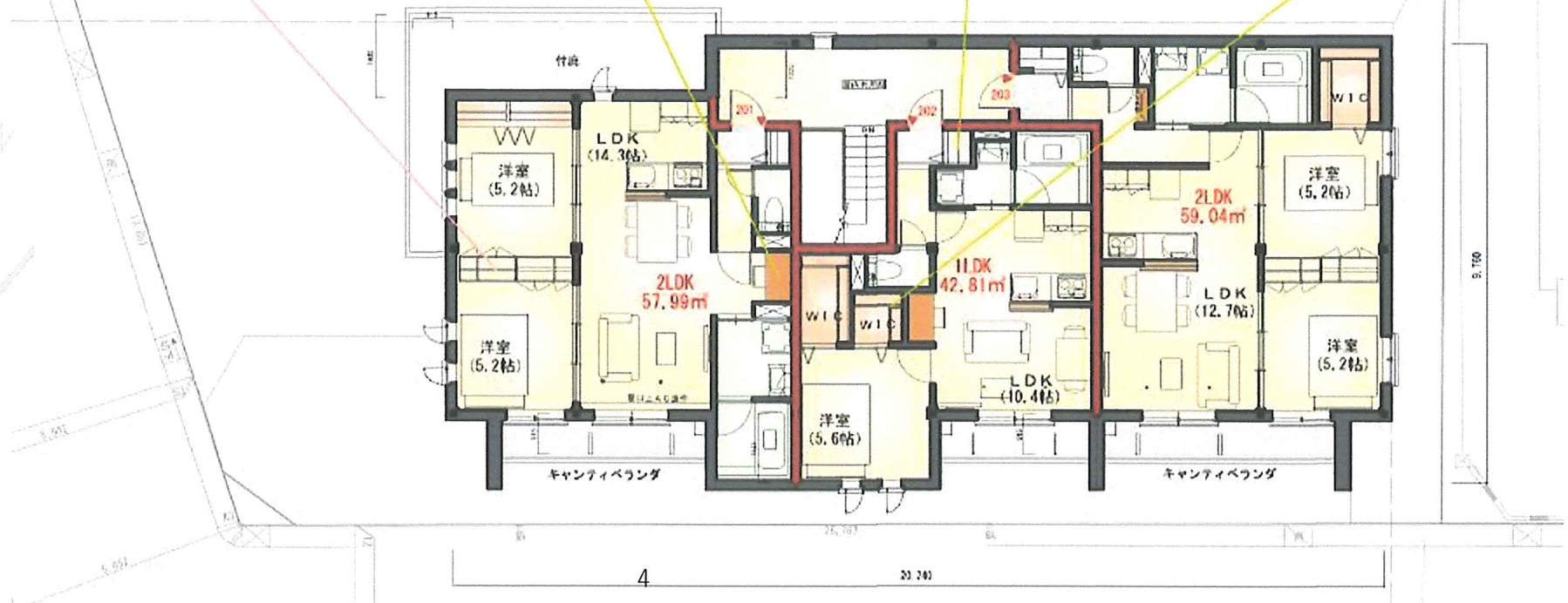


革靴、ブーツ、スニーカーなど、たくさんの靴であふれてしまいがちな共働き夫婦の住まいの玄関。靴はもちろん、スポーツ用品も収納できるシューズクロークがあれば玄関まわりが格段にスッキリします。

大容量の収納スペース



仕事用とプライベート用、さらに2人分の量となると衣類の管理もひと苦労です。fulfulは、寝室に夫婦それぞれのクローゼットをつくることで衣類の個別管理を可能にし、整理の煩わしさと収納量不足を解消しました。



<内観パース>

- 内観パース（101～203）はイメージです。
- テレビ、家具、時計、観葉植物、ペンダントライトは設置していません。
（天井LEDライトのみ実装）

101



102/202



103/203



201



<完成前の一部室内の現況>

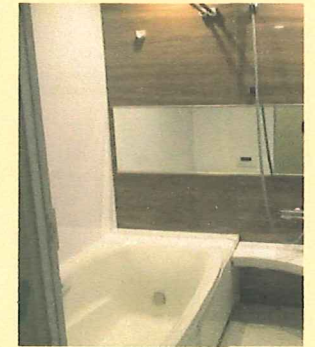
LDK



ウォークインクローゼット



浴室



～参考資料：fufu(フフ)～

共働き夫婦のライフスタイルに合わせた、新しいコンセプトの賃貸住宅

共働き夫婦二人の賃貸住宅 fufu

一緒に住んで、暮らし気ままに。そんな夫婦の住まいがあっても良い。

ヘーベルメゾンが提案する新しいコンセプトの賃貸住宅は、共働き夫婦のライフスタイルに合わせた、二人が「自分らしく」暮らせる住まいです。これまでの一般的な間取りではなかなか満足できなかった共働き夫婦の、くらしへのこだわりを徹底的に調べ、その声に耳を傾け、ニーズを徹底的にリサーチ、二人のくらしにフィットした住空間をお届けしています。

たくさんの衣類や靴も、**たっぷり仕舞える収納力を**

夫婦ともに仕事で洋服や靴をたくさん持っているため、通常の収納だけでは足りないという悩みを抱えている方も少なくありません。そんな悩みを解決するために、収納スペースを最大限に活用し、収納力をアップさせています。



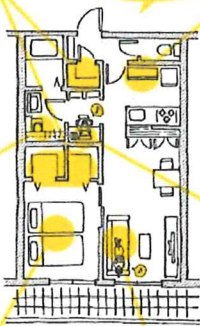
平日の洗濯物は、**ちょっと室内干しに**

洗濯物を室内に干すことで、乾燥が早く、臭いが少ないというメリットがあります。また、洗濯機を置くスペースを有効活用し、洗濯物を干すためのスペースを確保しています。

しっかりと仕切って、寝室は独立した空間に

夫婦それぞれが仕事で帰ってきたら、リラックスできる空間が必要です。寝室は独立した空間に仕切り、それぞれの生活スタイルに合わせて、快適な睡眠環境を提供しています。

設計のベースは、**共働き夫婦の意見!**



食器棚は、**コンパクトに使いやすく**

キッチンには、コンパクトな食器棚を設置し、収納力を最大化しています。また、調理スペースも広く確保し、快適なキッチン環境を提供しています。

狭いながらも、**自分だけの自由空間を**

夫婦それぞれが仕事で帰ってきたら、自分だけの自由空間を確保したいというニーズがあります。そのため、それぞれの生活スタイルに合わせて、自由空間を提供しています。

大きなソファを置ける、快適なスペースを

リビングには、大きなソファを置くことで、快適なリビング空間を提供しています。また、デスクコーナーも確保し、ワークスペースを確保しています。

暮らし気ままに
いま増え続けている共働き夫婦は、新たなインテリアです。
● 共働き夫婦は、仕事帰りの疲れを癒すために、リラックスできる空間を求めています。
● 夫婦それぞれが仕事で帰ってきたら、自分だけの自由空間を確保したいというニーズがあります。
● 夫婦ともに仕事で洋服や靴をたくさん持っているため、収納スペースを最大限に活用し、収納力をアップさせています。
● 洗濯物を室内に干すことで、乾燥が早く、臭いが少ないというメリットがあります。また、洗濯機を置くスペースを有効活用し、洗濯物を干すためのスペースを確保しています。
● 寝室は独立した空間に仕切り、それぞれの生活スタイルに合わせて、快適な睡眠環境を提供しています。



※画像はイメージ

HEBEL MAISON
fufu

共働き夫婦二人の賃貸住宅

～参考資料：freem²（フリース）～

家族の成長に合わせてご入居者が間取りを変更。変化する間取りで快適な暮らしがずっと続く、家族に寄り添う賃貸住宅。

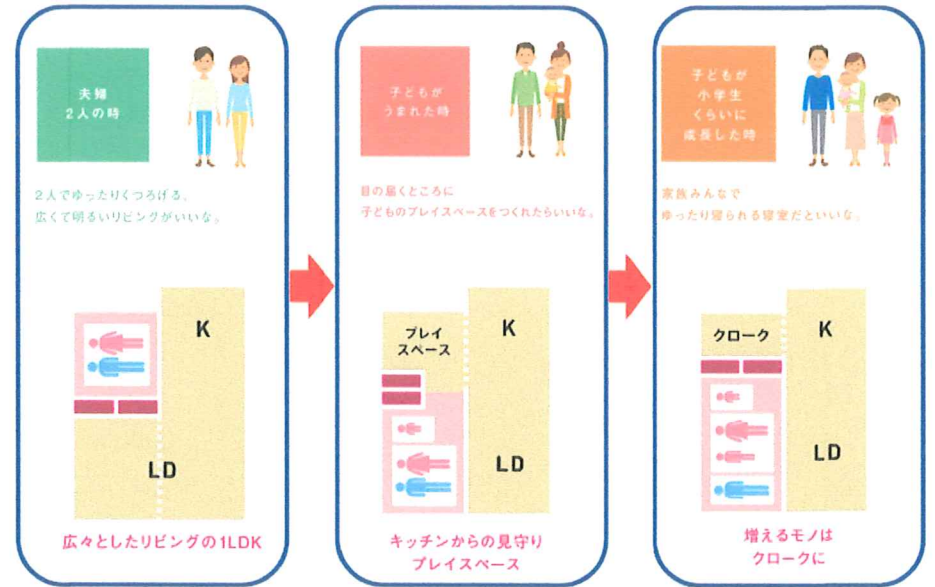
家族が増えたり、働き方が変わったり。
いま、お部屋を探す夫婦は
「変化力」のある
住まいを求めています。

新居を巡り、住まいを探る期間夫婦、子どもが生まれ、それにとろい
暮らしが変わったり、最もライフスタイルが変化しやすいこの時期で
もあつた。実際、将来の変化に備え「賃貸住宅」も選ぶ人は多くなり
ながらも家族が増えることを考慮し、はじめから「1LDK」を選択する夫婦
はとて多いのです。ところが、2人暮らしの時、子どもが生まれた時の
時、子どもの大きくなった時、暮らしやすさや広さの变化は想像
以上に大きく、ずっと同じ間取りでは対応しきれず、不便を感じてしま
う時期も、家賃での負担は大きくなり、できれば他も環境も暮らしの
質もよく暮らしたい。そんな夫婦・家族の思いにこたえるために
「freem²（フリース）」はうまれました。変化する間取りで快適な暮らし
がずっと続く、家族に寄り添う賃貸住宅です。

freem²
フリース



家族構成の変化に合わせて間取りも変化



※イメージ